

Chutes de neige : comment réagir ?

De nombreux risques



Blessure

Chute d'un bloc de neige

Glissade

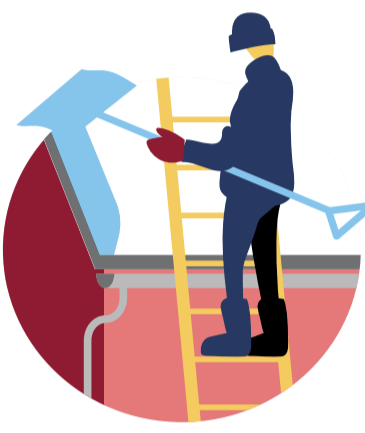
Dérapiage

En ville



Déneigez le trottoir devant votre propriété

Renseignez-vous auprès de votre **mairie** c'est peut-être de votre ressort

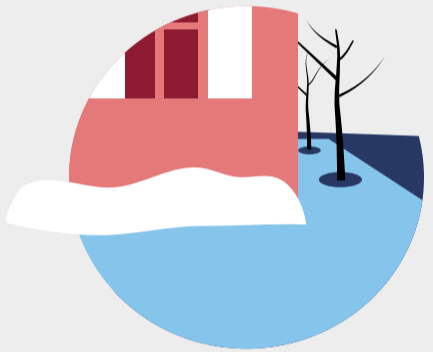


Faites déneiger votre toit

Vous pourriez être tenu **responsable en cas d'incident causé par la chute d'un bloc de neige sur un passant**



N'obstruez pas les bouches d'égouts ou les caniveaux



Raclez la neige avec une pelle, en la stockant le long des murs ou clôtures



Répandez du sel avec modération

Si vos enfants jouent dans la neige



Ne les laissez jouer seuls dehors ni faire de la luge dans la rue ou à proximité d'obstacles (arbres, clôtures...)



Pensez à leur donner régulièrement de l'eau à boire

Sur la route



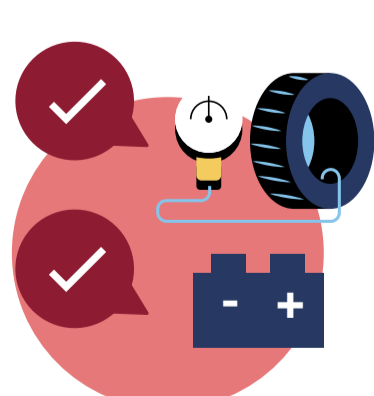
Évitez au maximum d'emprunter votre véhicule
Ou, si vous n'avez pas d'autre choix



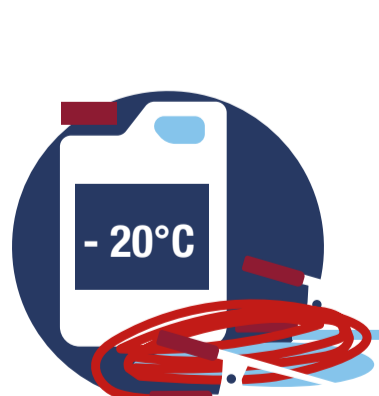
Renseignez-vous sur les **conditions de circulation** et les prévisions météo



Mettez des **pneus neige**, ou prévoyez des **chaînes**



Vérifiez la **pression des pneus** et la **batterie**



Emportez des **câbles de démarrage** et du **liquide lave-glace** résistant au froid

Durant le trajet



Évitez les **petites routes** moins entretenues et préférez les **grands axes déneigés**



Évitez les **freinages brusques** et les **coups de volant**.